



TODXS *app*

Os desafios e aprendizados de aplicar UX design em um aplicativo para população LGBTI+

Thaly Sanches - Rafaela de Souza



TODXS

A primeira **startup social** brasileira sem fins lucrativos que cria soluções usando **tecnologia e inovação** para fazer do Brasil um país mais **inclusivo** para todes.

PROBLEMA

ENTENDENDO OS PROBLEMAS EM NÚMEROS

 **54%**

dos profissionais LGBT+ não assumidos publicamente expressam deixar de atingir seu total potencial no mercado de trabalho



26 A cada horas um LGBT+ é **assassinado**



7 em **10**

estudantes LGBT+ brasileiros já sofreram com discriminação nas escolas

1 em **513**

Apenas membros do congresso é LGBT+



Brasil

é o país mais homofóbico do mundo

90

das discriminações de direitos humanos é de orientação sexual e identidade de gênero



30 anos

é a perspectiva de vida de transsexuais e travetis no Brasil.

845

transsexuais foram mortxs no Brasil, isso é 40% do total de homicídios no mundo

INÍCIO

1

Problema
Solução
Prazo
UX designer



RE SUL TA DOS

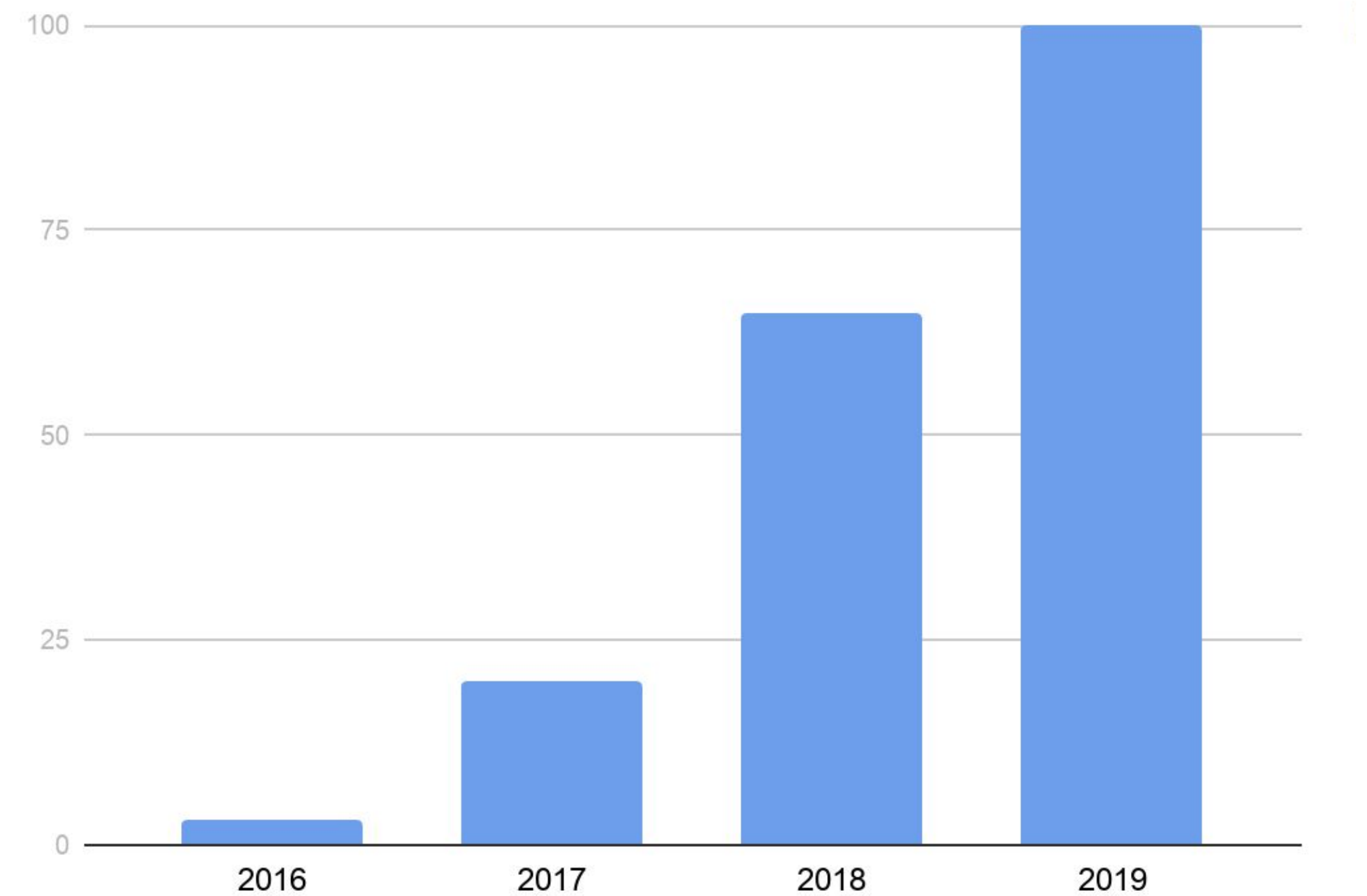
MVP - 5 meses
Play Awards
CGU
Relatório ONU
Aceleração na SGB
+ 11.000 pessoas

EVOLUÇÃO

Equipe de UX

Área de Inovação

Área de tecnologia



TRABALHO REMOTO

Metodologias possíveis com
adaptações

Teste e aprendizado rápido

Documentação

Pesquisa



VOLUNTÁRIOS

Autonomia

Auto gerenciamento

Engajamento - causa e ONG

Ganho pessoal

Rede de contato e apoio

Saúde mental

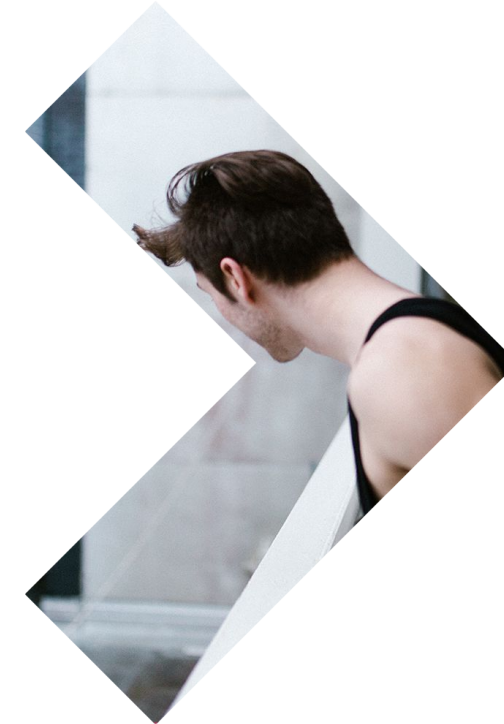


APRENDIZADO



Desafios de **recrutamento**
Tecnologia e **LGBTfobia**

Tecnologia **elitisada**



LIMITAÇÕES

Priorização, posicionamento
Construção de **pontes**

Estrutura diferente, **mesmos**
problemas para UX design

Aprendizado

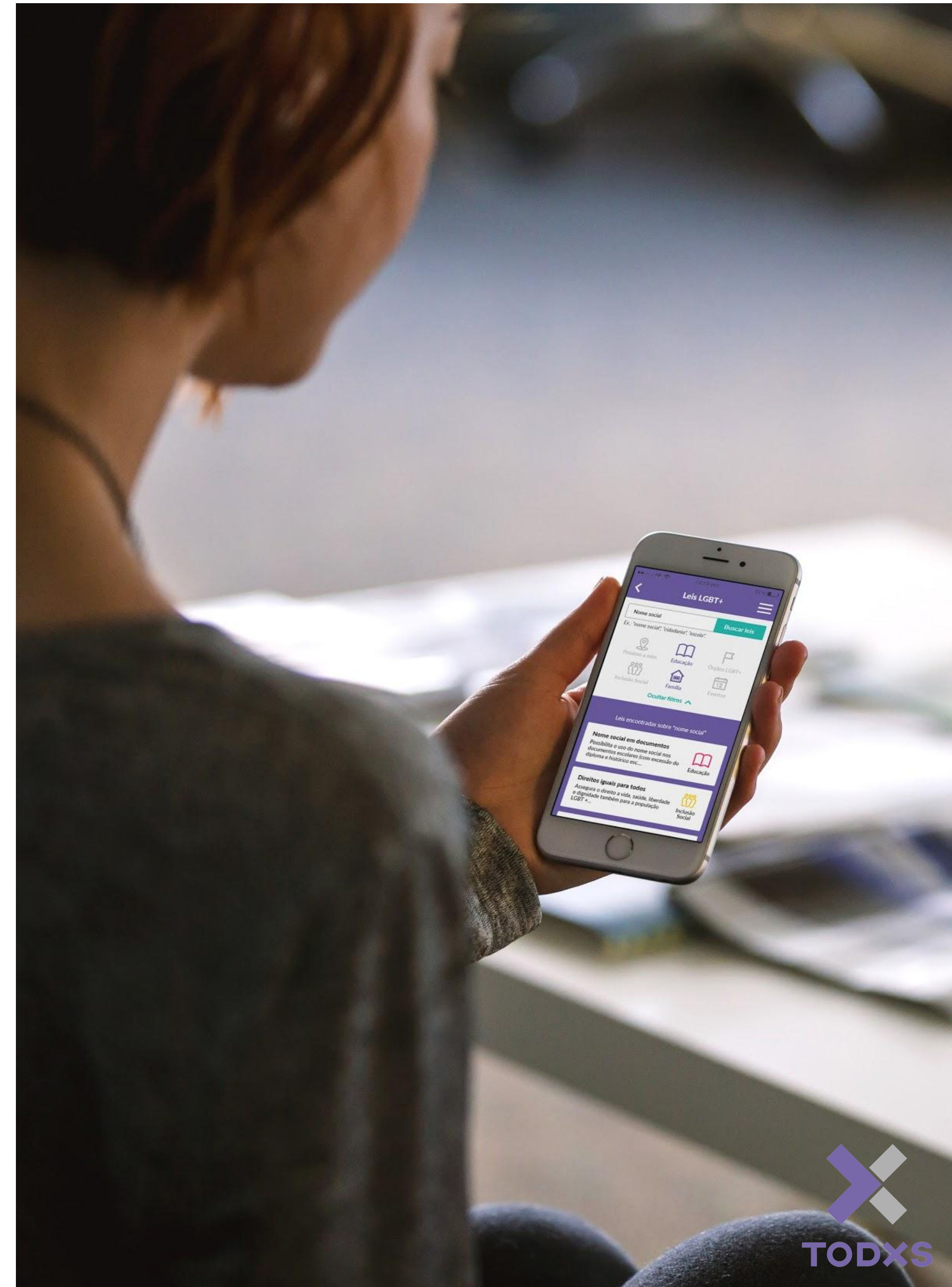
Projetar para momentos sensíveis

Saúde Mental dos usuários

Uso dos dados (mentoria da SGB)

Tipo de linguagem

Forma como os dados
são apresentados

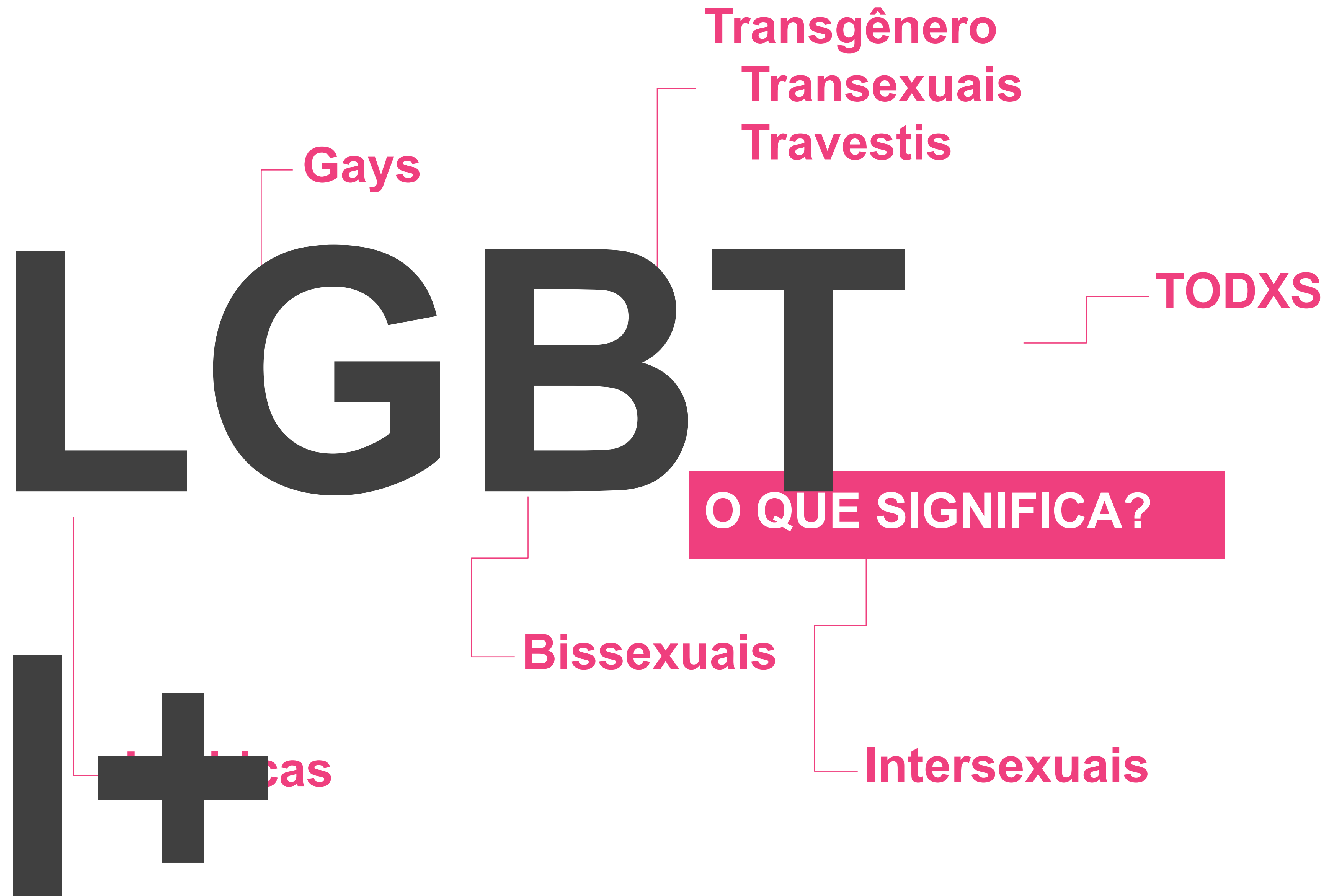




Obrigade!

Rafaela de Souza
[linkedin.com/in/rafaeladesouza](https://www.linkedin.com/in/rafaeladesouza)

Thaly Sanches
[linkedin.com/in/impactdesigner](https://www.linkedin.com/in/impactdesigner)



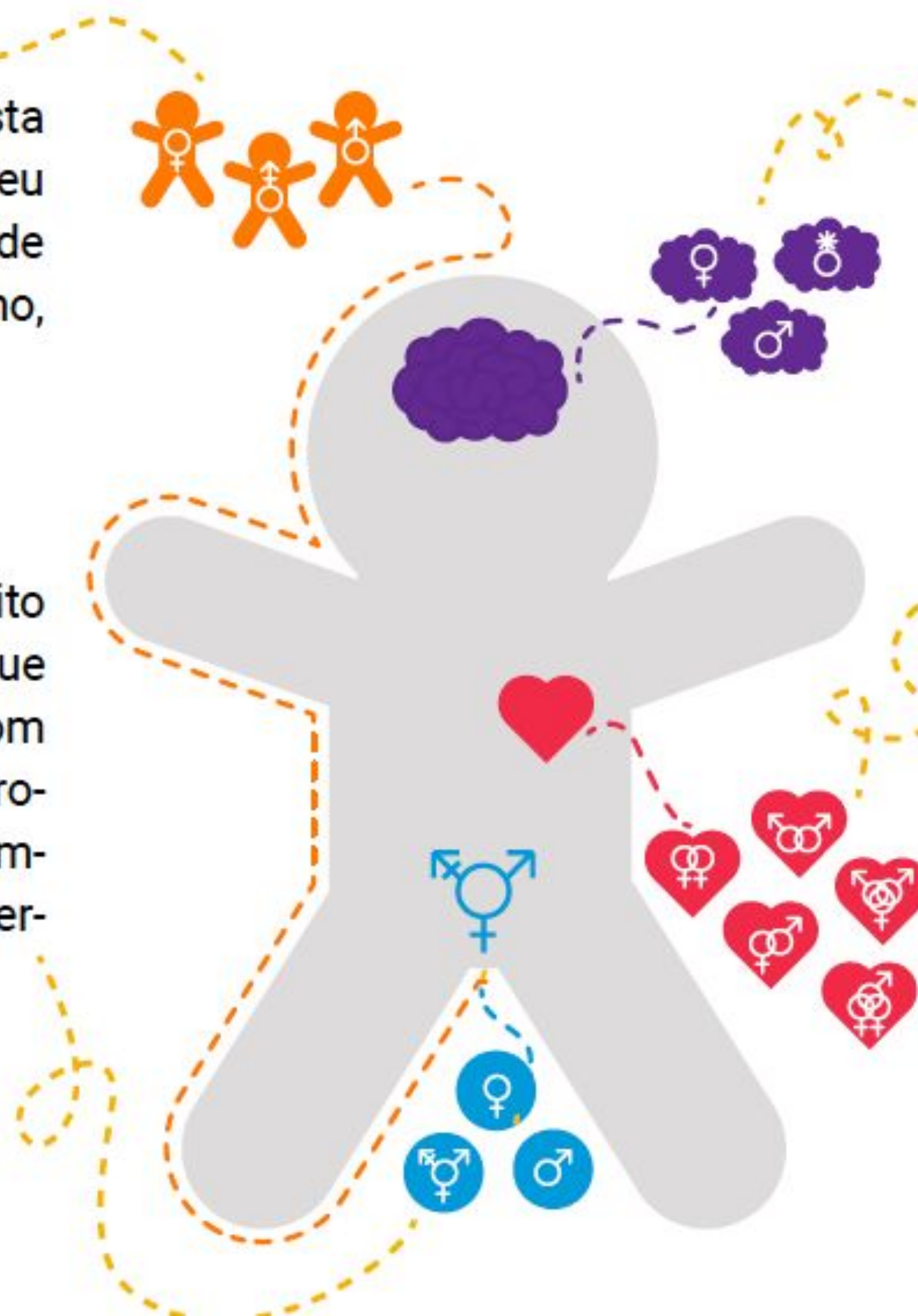
O QUE MAIS PODEMOS SABER?

Expressão de gênero

É como a pessoa se manifesta publicamente, por meio do seu nome, da vestimenta, do corte de cabelo, etc. Exemplos: feminino, andrógono e masculino.

Sexo biológico

É a classificação que diz respeito às características biológicas que a pessoa tem ao nascer, com base na genitália, padrão de cromossomos, entre outros. Exemplos: masculino, feminino, intersexo.



Identidade de gênero

É como autodeterminamos o nosso gênero, não necessariamente correspondendo ao sexo biológico. Exemplos: masculino, feminino e outras formas não binárias (agênero, bigênero, gênero fluido, etc).

Orientação sexual

É a atração afetiva e/ou sexual - imutável e inerente - que uma pessoa sente por outras pessoas. Exemplos: essa atração pode estar direcionada a pessoas do gênero oposto (heterossexualidade), do mesmo gênero (homossexualidade), de ambos (bissexualidade), etc.

